

Manometer Ø63

Technische Daten	
	Messing
Medium:	geeignet für Sauerstoff sowie verdichtete und unter Druck gelöste Gase
Bauform/ Verwendung:	als Vordruckmanometer für Druckmindererstationen bzw. Druckminderer
Einbaulage:	senkrecht
Meßbereich:	siehe unten (Doppelskala bar = schwarz / psi = rot)
Anzeige­genauigkeit:	Kl. 1.6
Betriebstemperatur:	-20° bis +60°C
Drosselschraube:	Ø 0,3
Anschluss:	1/4"-NPT(a)
Werkstoffe	
Gehäuse:	Stahl, goldfarben lackiert (m. rückseitiger Druckentlastungsöffnung nach EN 562)
Messglied:	2.1030 (CuSn8), öl- u. fettfrei gereinigt
Zeigerwerk:	Messing
Zeiger:	Aluminium schwarz
Zifferblatt:	Aluminium weiß, verschraubt
Sichtscheibe:	Kunststoff (PC) eingeclipst
Anschluss:	2.0401 (CuZn39Pb3)

Bild A

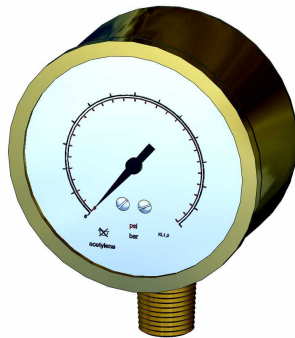


Bild B



Bestelldaten		
		Messing
Meßbereich		Artikel-Nr.
Einbaulage senkrecht nach oben (Bild A)		
-1 bis 3	bar	99000387
-1 bis 9	bar	99000386
-1 bis 15	bar	99000385
0 bis 25	bar	99000384
0 bis 40	bar	99000382
0 bis 100	bar	99000381
0 bis 315	bar	99000380
0 bis 400	bar	99000379
Einbaulage senkrecht nach unten (Bild B)		
0 bis 25	bar	99000499
0 bis 100	bar	99000498
Sonstiges		
Gebrauchsanleitung:		-