

Manometer Ø50

Technische Daten		
	Messing vernickelt	Edelstahl
Medium:	geeignet für Sauerstoff sowie verdichtete und unter Druck gelöste Gase	
Bauform/ Verwendung:	als Vordruckmanometer für Druckmindererstationen bzw. Druckminderer	
Einbaulage:	senkrecht	
Meßbereich:	siehe unten (Doppelskala bar = schwarz / psi = rot)	
Anzeigegenauigkeit:	Kl. 1.6	
Betriebstemperatur:	-20° bis +60°C	
Drosselschraube:	Ø 0,3	
Anschluss:	1/4"-NPT(a)	
Werkstoffe		
Gehäuse:	Edelstahl 1.4301 (m. rückseitiger Druckentlastungsöffnung nach EN 562)	
Messglied:	2.1030 (CuSn8), öl- u. fettfrei gereinigt	Edelstahl 316ss, öl- u. fettfrei gereinigt
Zeigerwerk:	Messing	Edelstahl
Zeiger:	Aluminium schwarz	
Zifferblatt:	Aluminium weiß, verschraubt	
Sichtscheibe:	Kunststoff (PC) eingeclipst	
Anschluss:	2.0401, chemisch vernickelt	Edelstahl 316ss

Bild A

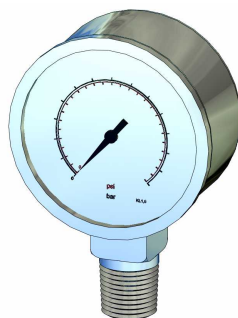
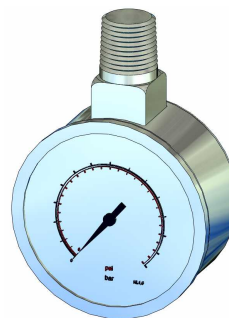


Bild B



Bestelldaten		
	Messing vernickelt	Edelstahl
Meßbereich	Artikel-Nr.	Artikel-Nr.
Einbaulage senkrecht nach oben (Bild A)		
-1 bis 3 bar	99000374	99000378
-1 bis 9 bar	99000373	99000377
-1 bis 15 bar	99000346	99000376
0 bis 25 bar	99000372	78000114
0 bis 40 bar	99000371	99000375
0 bis 100 bar	78000109	78000113
0 bis 315 bar	99000290	78000111
0 bis 400 bar	78000110	78000112
Einbaulage senkrecht nach unten (Bild B)		
0 bis 25 bar	99000497	99000742
0 bis 100 bar	99000496	99000741
Sonstiges		
Gebrauchsanleitung:	-	