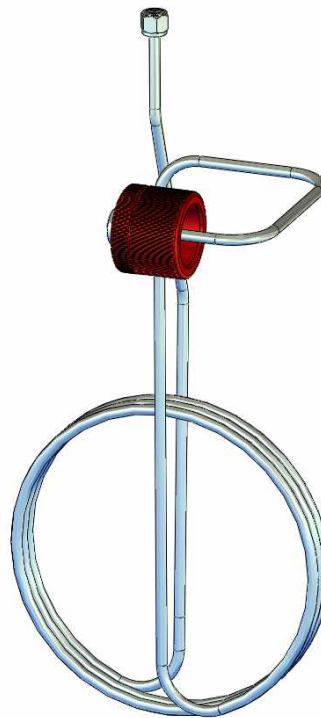
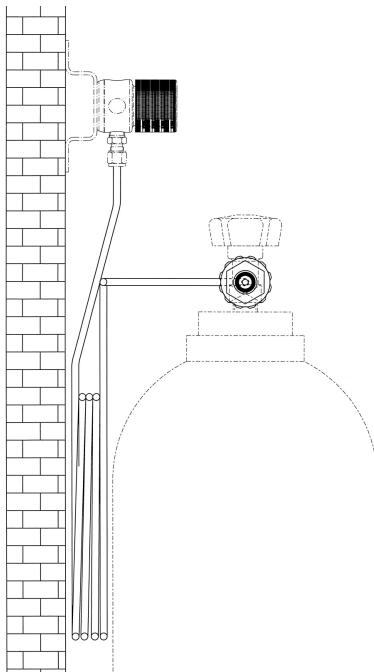


Spiralrohr mit Handanschluss für giftige/brennbare Gase 200/300 bar (Flasche)

Technische Daten		
	200 bar	300 bar
Medium:	giftige, brennbare Gase (z. B. Kohlenmonoxid)	
Bauform:	Standardausführung Edelstahl geschweißt	
Eingang:	ÜWM mit O-Ring nach DIN477 Teil 1	-
Ausgang:	Ø6mm ES-Klemmring	
Vordruck:	max. 200 bar	-
Betriebstemperatur:	-30°C bis + 60°C	
Leckrate:	nach außen 1×10^{-6} mbar l/s He	
Werkstoffe		
DIN-Anschluß-Stutzen	Edelstahl	-
Rohr	Edelstahl	-
O-Ring	EPDM	-
Handanschlußmutter	Messing	-
Handrad	Aluminium rot eloxiert	-

Kohlenmonoxid



Bestelldaten				
	200 bar		300 bar	
Gasart	Artikel-Nr.	DIN477 Teil 1 Nr.	Artikel-Nr.	DIN477 Teil 5 Nr.
giftige, brennbare Gase	80000184	5	-	-
• weitere Anschlüsse auf Anfrage				
O-Ring	Artikel-Nr.	Abmessung / Werkstoff	Artikel-Nr.	Abmessung / Werkstoff
giftige, brennbare Gase	90329479	12x2,5 mm / EPDM	-	-
Sonstiges				
Gebrauchsanleitung:	99991001			
Bescheinigungen:	Prüfbescheinigung nach DIN EN 10204-2.2 (auf Anfrage erhältlich)			