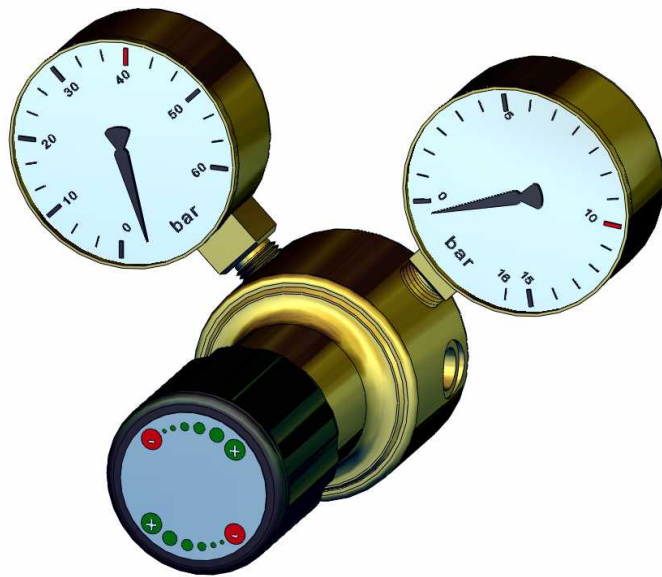


Druckminderer LT2000

Technische Daten	
Medium:	Sauerstoff und nicht korrosive Gase bis Reinheit 4.6
Bauform:	einstufiger Leitungsdruckminderer
Eingang:	1/4"-NPT(i)
Ausgang:	1/4"-NPT(i)
Vordruck:	siehe Bestelldaten
Hinterdruck:	siehe Bestelldaten
Leckrate:	$< 10^{-3}$ mbar l/s He
Betriebstemperatur:	-30°C bis +60°C
Werkstoffe (Angaben lt. Hersteller)	
Gehäuse:	Messing
Membrane:	EPDM
Ventilkegel:	Pv ≤ 40 bar: EPDM Pv > 40 bar: PA

max. Durchflussmengen bei Luft (Nm³/h)

Vordruck (Pv / bar)	Hinterdruck (Ph / bar)			
	1	2,5	4	10
40	15	30	40	50
20	15	20	25	30
10	15	15	15	-
5	10	10	10	-



Für andere Gasarten wird der Durchfluss mit folgenden Faktoren multipliziert:

Stickstoff	1,05
Wassertoff	4,00
Argon	0,90
Kohlendioxid	0,85
Helium	2,83

Bestelldaten		
Vordruck	Hinterdruck	Artikel-Nr.
40 bar	1,5 bar	71705906
40 bar	4,0 bar	71705907
40 bar	10 bar	71705908
300 bar	10 bar *1)	71706762
300 bar	25 bar *1)	71706763
300 bar	50 bar *1)	71706764
300 bar	100 bar	71706765
*1) Regler mit Abblaseventil		

Sonstiges	
Gebrauchsanleitung:	lt. Hersteller
Bescheinigungen:	Prüfbescheinigung nach DIN EN 10204-2.2 (auf Anfrage erhältlich)